



**Cruydt Hoeck**  
WILDEBLOEMENZADEN + INHEEMSE PLANTEN



# GEVELTUINPAKKET MET INHEEMSE WILDE PLANTEN

Geveltuinen kunnen een mooie bijdrage leveren aan de biodiversiteit. Om de biodiversiteit écht te ondersteunen is het belangrijk om goed na te denken over welke planten je gebruikt. Inheemse planten van regionale herkomst hebben een veel grotere waarde voor wilde bijen en andere insecten in de tuin, dan exotische en gecultiveerde soorten. In samenwerking met Cruydthoek biedt Steenbreek kant-en-klare geveltuinpakketten voor zonnige of schaduwrijke gevels.

## Waarom inheems?

Inheemse planten zijn soorten die binnen hun natuurlijke verspreidingsgebied voorkomen. Deze inheemse planten van regionale herkomst zijn aangepast aan de Nederlandse omstandigheden en hebben bovendien duizenden jaren de tijd gekregen om een goede match te vormen met onze insecten. Deze planten bloeien op het juiste moment en bieden daardoor op het juiste moment voedsel aan lokale populaties van vlinders, wilde bijen en andere insecten én hun larven.

## Het najaar, een ideale plantperiode

De geveltuinpakketten worden uitgeleverd in het najaar. Het najaar is een ideale plantperiode, want dan is de grond nog warm en vochtig. De planten kunnen goed wortelen en gaan sterk de winter in, waardoor ze in het vroege voorjaar al kunnen groeien en bloeien.

## Aanbod voor 'Steenbrekers'

Een geveltuinpakket bestaat uit regionale inheemse planten voor een geveltuin van 3 tot 4 meter. Dit zijn planten met ecologische meerwaarde voor mens en dier, in stad en op het platteland. Je hebt keuze uit een zon of (half)schaduw pakket voor zonnige of schaduwrijke gevels. In een pakket zitten 12 planten van 7 soorten. Afhankelijk van de beschikbaarheid worden de soorten gekozen.

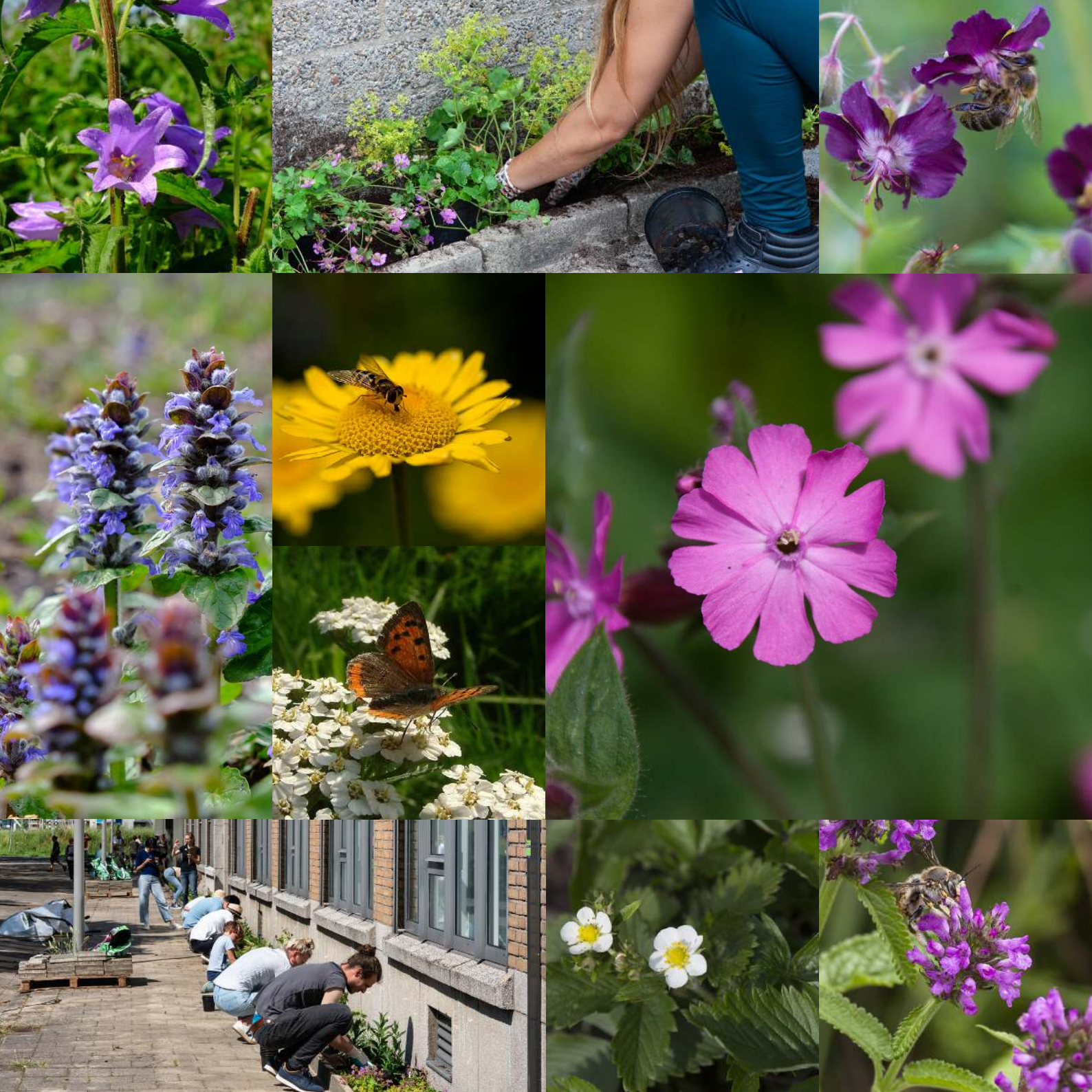
De verkoopprijs per pakket is € 44,00 excl. BTW. Gemeenten die deelnemen aan Stichting Steenbreek krijgen een korting en betalen € 36,20 excl. BTW.

## Geveltuinpakket Zon

Duizendblad	<i>Achillea millefolium</i>
Gele kamille	<i>Anthemis tinctoria</i>
Betonie	<i>Betonica officinalis</i>
Prachtklokje	<i>Campanula persicifolia</i>
Wilde cichorei	<i>Cichorium intybus</i>
Kartuizer anjer	<i>Dianthus carthusianorum</i>
Beemdkruid/Duifkruid	<i>Knautia arvensis/Scabiosa columbaria</i>
Gewone margriet	<i>Leucanthemum vulgare</i>
Gewone rolklaver	<i>Lotus corniculatus var. corniculatus</i>
Wilde marjolein	<i>Origanum vulgare</i>
Veldsalie	<i>Salvia pratensis</i>
Grote tijm	<i>Thymus pulegioides</i>

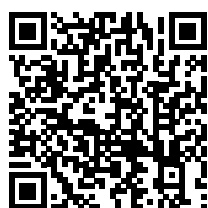
## Geveltuinpakket Halfschaduw

Kruipend zenegroen	<i>Ajuga reptans</i>
Ruig/Akkerklokje	<i>Campanula trachelium/rapunculoides</i>
Vingerhoedskruid	<i>Digitalis purpurea</i>
Bosaardbei	<i>Fragaria vesca</i>
Lievevrouwebedstro	<i>Galium odoratum</i>
Donkere ooievaarsbek	<i>Geranium phaeum</i>
Gele dovenetel	<i>Lamium galeobdolon</i>
Wilde marjolein	<i>Origanum vulgare</i>
Gulden sleutelbloem	<i>Primula veris</i>
Gewone brunel	<i>Prunella vulgaris</i>
Gevlekt longkruid	<i>Pulmonaria officinalis</i>
Dagkoekoeksbloem	<i>Silene dioica</i>



## Benieuwd naar nog meer voordelen van inheemse planten voor de biodiversiteit?

Scan de QR-code



Voor vragen over het inheems gevelpakket kan contact opgenomen worden met Cruydt-Hoeck:  
0516 - 44 11 44 of mail naar [zaden@cruydt hoeck.nl](mailto:zaden@cruydt hoeck.nl)

**Cruydt-Hoeck is een natuurlijke kwekerij van wildebloemenzaden en inheemse planten met meer dan 45 jaar kennis en ervaring.**